

1984 (毎月1回
発行)
6月号

(村の面積)
332.60km²

発行所 福井県大野郡和泉村

(昭和59年6月1日現在)

村の人口	
総人口	1,304人
男	658人
女	646人
出生	2人
死亡	0人
転入	5人
転出	7人
世帯数	423世帯

広報 いずみ



村では6月9日(土)、村民の美化意識と公德心の高揚を図るため、各種団体の協力を得て空き缶回収運動を実施しました。

小雨の降るなか参加した150名は、国道158号線(村境～岐阜県境)沿いに散乱する空き缶約25,000個を回収しました。(参加者…観光協会・婦人会・青年団・建設業会・農協・消防・役場)

ご協力ありがとうございました

みんなで越美北線を利用しよう

投票日は7月15日(日)執行(予定)

村長選挙・村議会議員補欠選挙

投票区名	投票所施設名	投票時間
第1投票区	和泉村山村開発センター	午前7時～午後6時
第2投票区	大納地区村民体育館	午前7時～午後6時
第3投票区	下山地区多目的集会施設	午前7時～午後4時
第4投票区	後野道場	午前7時～午後4時
第5投票区	朝日前坂道場	午前7時～午後4時

●投票所及び投票所 開閉時刻(予定)

任期満了に伴う村長選挙及び村議会議員補欠選挙は、七月十日(火)に告示され、七月十五日(日)に執行(予定)されます。

今回の選挙は、私たちにあって身近な選挙で、村政をまかせるための代表を決める重要な選挙です。

棄権せずに、よく考えて投票しましょう。

投票できる人

投票は選挙人名簿に登録されている人ができます。

名簿には、住民基本台帳に登録された人でないと登録できません。

今回の選挙では、次の両方に該当する人が投票できます。

- ① 満二十歳以上(投票日の当日満二十歳になる人を含む)
- ② 五十九年四月九日以前から引き続き村内に居住し、住民基本台帳に登録されている人。

不在者投票

不在者投票は、投票日に正当な事由によって投票所に行つて投票することができない人のための制度です。

✦投票の手続

役場に不在者投票所が設置されており、そこへ行って投票当日投票することができます。申し立てをした宣誓書を提示するだけの、簡単な手続で投票ができます。

その際印鑑を持参してください。

(宣誓書の用紙は、選管に用意してあります。)

✦投票のできる期間

7月10日～7月14日
午前8時30分～午後5時
(土曜日の午後や日曜日でも受けつけています。)

✦投票の方法

- ① 役場で投票する場合、不在者投票所に選管の書記が待機していますので、不在者投票を行う旨申してください。
- ② 村以外の市町村に滞在している方から、不在者投票の請求がありますと、郵送により本人あて投票用紙と注意書などを送付しますので、すぐに滞在地の役所内にある選管に郵送書類を提示して不在者投票をしてください。
- ③ 指定病院などに入院している方は、入院中の病院にその旨申してください。院長が手続きをしてくれます。

郵送による不在者投票の請求は、告示前からできることになりました。請求は早めにしてください。

選挙日程(予定)

- 7月2日(月) 立候補予定者説明会
- 7月6日(金) 立候補届出書類の予備審査
- 7月9日(月) 選挙人名簿登録基準日及び登録日
- 7月10日(火) 選挙期日の告示
- 立候補届出・推せん届出受付
- 不在者投票受付開始
- 名簿縦覧期間
- 7月11日(水) 名簿縦覧期間
- 7月14日(土) 不在者投票最終日
- 7月15日(日) 投票日
- 開票日

投票用紙の色別

- 白色 村長選挙
- 黄色 村議会議員補欠選挙

私たちの手で

選挙違反を追放しましょう

選挙運動

できること
できないこと

できないこと

●事前運動

選挙がいつあるのか、告示されていないときから近く予想される選挙に備え、実質上選挙運動を開始することはよく聞く例ですが、これは禁止されていることなのでお互い充分注意が必要です。

●戸別訪問

特定の候補者に投票して下さいとか、しないで下さいと頼むために戸別訪問をするとはできません。戸別とは会社、工場も入りません。

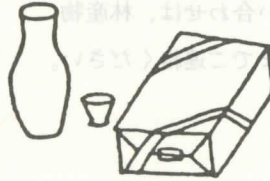
【禁止】 戸別訪問



●**氣勢を張る行為**
自動車を連れ、あるいは行列を組んで氣勢を張る行為は認められません。

【禁止】

酒・ビール・高級菓子類の
飲食物提供



●飲食物の提供の禁止

選挙運動に関して飲食物を提供することは、それがいかなる名義のものであっても、原則として禁止されています。例えば、候補者が選挙運動員や労働者に対して慰労のために飲食物を提供する場合、陣中見舞として候補者などに飲食物を提供すること。

●署名運動

投票を依頼する趣旨の署名を収集することはもちろん、誰々には投票しないという趣旨の署名を収集することもできない。

できること

●自由に行える選挙運動

△電話を利用して投票を依頼すること。
△「幕間演説」といって、映画館の休憩時間などに演説すること。
△「個々面接」といって電車の中や街頭でたまたま出合った人に投票を依頼すること。

△また一定の制限はありますが、

- (1) 街頭で演説すること。
- (2) 新聞広告を出すこと。
- (3) 自動車に乗ってよろしくお願ひしますといつて連呼してあること。

(4) 個人演説会を開くことなどが認められています。

【自由】

電話利用



【自由】

◎制限される選挙運動

- (1) 公務員の地位利用による選挙運動。
- (2) 国や地方公共団体の公務員あるいは公社公団の役員あるいは公社公団の役員は、その地位を利用して選挙運動をすることはできません。

◎挨拶行為

当選または落選したことに因りて挨拶まわりをしたり、当選祝賀会を開催したりすることは認められません。

◎その他

未成年者は選挙運動をすることはできないし、未成年者に選挙運動をさせることもできません。ただ、お茶の接待をしたり、文書を書き写すような単なる労務の提供は認められています。



選挙運動は当選を目的として候補者の政見や人物を選挙人に知らせるための運動です。本来選挙運動は自由に行われるのが一番良いのですが、これを野放しにすると金や地位のある特定の候補者が有利となり、真に私たちを代表する立派な人を選ぶことができません。立派な人を選ぶことができないおそれがあるので、運動はすべて公平に行えるよう選挙運動の方法や費用について一定の制限が設けられています。

陣中見舞、当選祝はやめましょう

生薬相場情報

生薬名	1kg当り(円)	先月との増減
黄れん	14,000~15,000	±0
キハダ	950~1,050	±0
しゃくやく	1,900~2,200	±0
とうき(大和)	1,300~1,400	±0
せんぶり	23,000~25,000	±0

(大阪仲間相場より)

※この情報についてのお問い合わせは、林産物生産促進組合(役場内)までご連絡ください。

食中毒にご用心

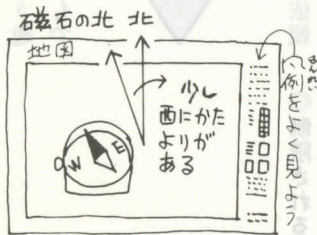
食中毒とは

食中毒とは、一般に細菌や有害な物質のついている食品を食べて起こる病気で、赤痢などの法定伝染病を除いたものをいいます。食中毒のうちで最も多いのが、腸炎ヒブリアオ、サルモネラ、ブドウ球菌などの細菌によるもので、食中毒全体の8~9割が細菌性食中毒です。

細菌性食中毒の主な症状は、吐き気、下痢、腹痛などです。一般に赤痢などの伝染病とちがっているのは、患者から直接感染しないことです。

親子で自然に親しもう

地図の見方をおぼえよう



↑磁石の北と地図の北は少しずれています。

↓なんの記号だろう?

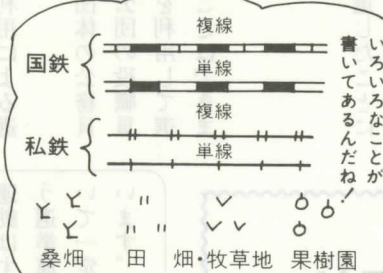
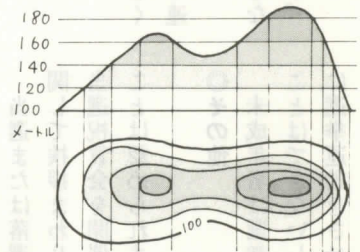
1	2
文	☀
3	4
☀	♫
5	6
⊕	⚡
7	8
⌌	⌒

5. 1. 小・中学校
2. 病院
3. 煙突
4. 工場
5. 神社
6. 灯台
7. 記念碑
8. 電波塔

地図のきまり

- 1 ちぢめて作ってある。実際の大きさの5万分の1とか、2万5千分の1とかに注意しよう。
- 2 地形図は上が北の方角になっている。現地で見ると方位に合わせてみよう。
- 3 いろいろな記号と文字であらわしてある。
- 4 高さは等高線であらわしてある。同じ高さの所を線で結んであるので、間かくのせまい所は急坂、広い所はゆるい坂だ。

地図はいろいろなきまりによって作られています。そのきまりを知って見ると、たくさんのがわかってとても面白いものですよ。



記号によって山、川、林、町など土地の様子がよくわかるようになっています。



※磁極の関係で、磁石は地域によって誤差がでます。例えば沖縄県石垣島で3度、関東地方6度、北海道9度ほど西に片寄りがあります。

注意

水稻に被害を及ぼす
新害虫イネミズゾウムシ



イネミズゾウムシ
体長3mm

イネミズゾウムシは五十二年、愛知県で初めてみつけれました。その後、東海地方を中心に全国各地に蔓延し、昨年は本県の全域に発生をみました。
とくに山間山沿い地帯に発

生が多く、六月六日に行った本村での発生調査では、貝皿川合・朝日・板倉地区に多くの越冬成虫が発見されました。この害虫は成虫・幼虫とも稲を加害し、とくに幼虫は土中で根を食害するため、このままでは被害の発生が心配されますので、これらの地区では、早急に徹底した薬剤防除を行ってください。

人権擁護委員制度を
ご存じですか

六月一日は、人権擁護委員法が施行された日です。

本村には、村長から推せんされて、法務大臣が委嘱した次の人権擁護委員がおります。相談は無料で、秘密は守られます。お気軽にご相談ください。(敬称略)

- 中内 智利(朝日二〇五四)
- 長岡 昇一(上大納二七〇二)
- 平野まさえ(川合二六二八)

59年度
県政・青年
広聴員決まる

「対話のある県政」のパイプ役を務める県政広聴員・青年広聴員に次の方が委嘱されました。

- 1 立木の裂ける音や大きな石の流れる音が聞こえるとき。
- 2 けい流の流水が急激に濁りだしたり、流木などがまざっているとき。
- 3 降雨が続いているにもかかわらず、けい流の水位が急激に減少しはじめるとき。

- 県政広聴員
谷口 政幸(上大納三三二五)
新屋 芳江(朝日四〇二二)
■青年広聴員
加藤 和徳(川合二六四)
岡田富士雄(川合二二三七)
- (上流で崩壊した土砂により流れが止められている可能性があります。)
- 4 けい流の水位が減少しているにもかかわらず、降雨量が低下しないとき。
 - 5 けい流付近の斜面が崩れだしたり、落石などが起こりそうなき。

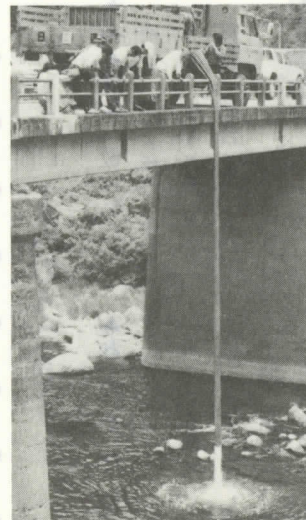
大雨の日

けい流があばれだす！
事前の避難が身を守る
こんなときは赤信号

急激に減少しはじめるとき

稚アユ約18万匹を放流

解禁は
7月8日(予定)



九頭竜川

奥越漁業協同組合では六月三日(日)、村からの委託放流を含めて石徹白川・九頭竜川・大納川に稚アユ約十八万匹を放流しました。太公望にとっては七月八日(日)(予定)の解禁日が待ちどおしい。

防犯隊が
知事表彰受ける

五十九年度県政功労者の表彰式が五月三日(木)、県正庁で

行われ、本村の防犯隊が知事表彰を受けました。今回の受賞は、多年治安の維持確保に尽力し県政発展のため寄与した功績が認められたものです。



（保）（国）
（だ）（よ）（り）

成人病検診は アフターケアがかんじん

自分の健康は自分でつくろう その②

成人病検診を受けたとき、精密な第二次検診（要精検）を受けるよう指示されることがあります。

これは異常があるから実施するものではありません。ちょっと疑わしいので、詳しく調べてみようというのが目的です。

大部分の人は、異常がないとはつきりするか、あっても疑問なところを継続的に追跡する（要観察）程度にとどまることが多いものです。

ところが、要精検を指示されながら受けない人がいます。もし異常があつたら大変なもので、これだけはぜひ受けるようにしましょう。

異常のない人でも、現在のところは異常がないということとを意味し、明日からの健康の予測をしているわけではないことをよく理解しておきましょう。

病気を指摘されたら治療を万全に。

ところが、要精検を指示されながら受けない人がいます。もし異常があつたら大変なもので、これだけはぜひ受けるようにしましょう。

異常のない人でも、現在のところは異常がないということとを意味し、明日からの健康の予測をしているわけではないことをよく理解しておきましょう。

病気を指摘されたら治療を万全に。

【俳句】

古里の山緑に映える椿かな
目覚め時心に浮かぶ御念仏
積雪標夏の蓬の中に立つ

【短歌】

若き日に実母急死の辛き日々
すすり泣く嫁の悲しみ思いやられる
咲いたまま落ちる椿の花のごと

我が生涯を終りたく思う
いたつきの身は久方の庭に立つ
語らう如きたんぼの花

千栄子 千代子 ちゆ まつえ
水蓮

誕生月には

現況届の提出を

（受給者のみなさんへ）

国民年金の老齢年金や通算老齢年金を受給されている方の「現況届の提出時期」は誕生月の末日です。

◆◆◆◆◆◆◆◆◆◆

税務職員

（税務大学校学生）募集

五十九年度の国家公務員採用初級試験による税務職員（税務大学校普通科研修生）を募集しております。

試験の実施要領は、次のとおりです。

■受験資格 39年4月2日か

■申込期間 59年7月4日か

■申込先 人事院中部事務局

局（〒460名古屋市中区三

の丸2-5-1）

■一次試験 59年10月7日

（教養試験・適性試験・

作文試験）

■二次試験 59年11月中旬か

ら下旬の間

（面接試験・身体検査）

詳しいことは、大野税務署

（☎……六一二一八〇）へお

問い合わせください。

生月の末日です。

現況届は、年金を受給されている方の生存を証明する届であり、引き続き年金を受けられるかどうかを調べる大切な手続きですから、提出期限までには必ず提出してください。

用紙は、誕生月の初めに社会保険庁から直接、本人あてに送付されますので必要事項を記入し市町村長の証明をつけて、誕生月の末日までに社会保険庁に返送してください。

しかし、新たに年金を受け

はじめ一年を経過していな

い場合や、年金の支給停止を

解除された場合は、その年に

限り提出する必要があります

ん。

このような方には、用紙の

送付も行われません。

もし、用紙を紛失したり、

到着が遅れたりしたときは、

社会保険事務所または役場年

金係に、再交付の申し出を行

ってください。

人のうごき

▲赤ちゃん誕生（敬称略）

名 前 保護者続柄 住所

木島 瞬 則幸長男 朝日

川村 淳也 慎吾長男 上大納

▲おめでた（敬称略）

名 前 住所

坂下 光治 下山

松山 秀子 勝山市

尾崎 甯夫 朝日

松田富貴子 大阪府

町田 稔 上大納

西島 弥生 福岡県

谷口 寛 朝日

辻 浄美 大阪市

沼田 秀穂 大阪市

平野 邦子 川合

丹羽 東洋 岐阜県

清家ひろみ 朝日



淳也くん



瞬くん