

1987 (毎月1回)
6月号

(村の面積)

332.60km²

発行所 福井県大野郡和泉村

広報 いずみ

(昭和62年6月1日現在)

村の人口

総人口 1,029人

男 517人

女 512人

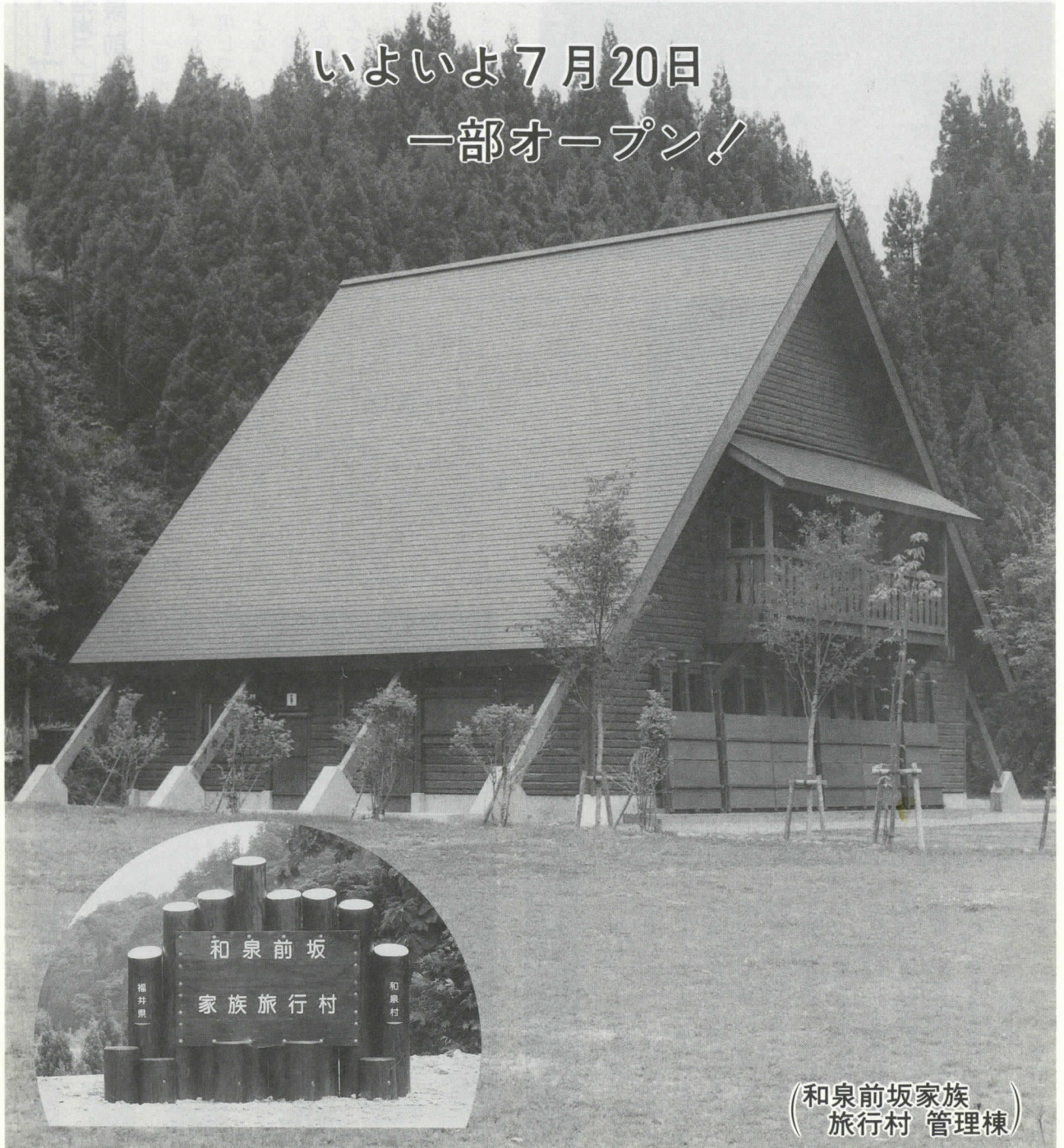
出生 0人

死亡 0人

転入 8人

転出 10人

世帯数 334世帯



いよいよ7月20日
一部オープン!

(和泉前坂家族
旅行村 管理棟)

みんなで越美北線を利用しよう

七月に一部オープン

天狗岩ファミリーパーク
和泉前坂家族旅行村



▲天狗岩ファミリーパーク ファミリーケビン

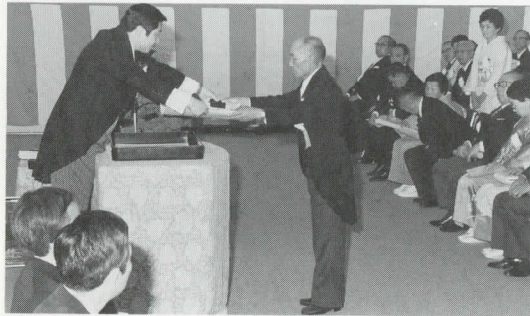
野外総合レクリエーションの場として建設が進められている、天狗岩ファミリーパーク(後野地係)と和泉前坂家族旅行村(朝日前坂地係)が七月一日、二十日にそれぞれ一部オープンします。

一部未完成の施設はありますが、完成した主な施設を利用して今シーズンのオープンとなったものです。管理運営につきましては、天狗岩ファミリーパークは地元で組織する天狗岩観光組合に委託、和泉前坂家族旅行村については村直営で行います。なお、施設利用料金については次のとおりです。

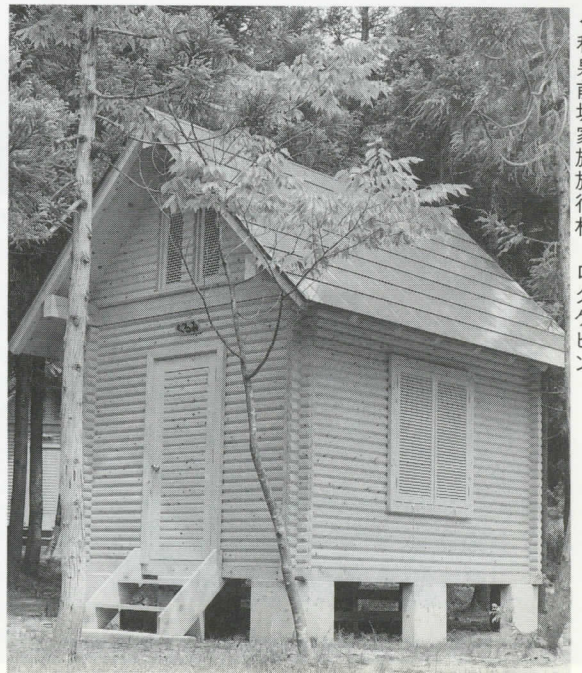
天狗岩ファミリーパーク	ファミリーケビン	一泊	1棟	10,000円	
		休憩(2時間)	1棟	3,000円	
和泉前坂家族旅行村	キャンプ場	ログケビン	一泊	1棟	5,000円
		テント持込料	1張	2,000円	
		マット	1枚	100円	
		毛布	1組(2枚)	300円	
		ランブ	1個	500円	
		調理用具	1式	1,000円	
		テーブル	1卓	500円	
		フライシート	1枚	200円	



施設利用料金



谷輝雄さん(下山)に勲七等瑞宝章



▲和泉前坂家族旅行村 ログケビン

昭和六十二年度春の生存者叙勲において、下山の谷輝雄さん(六十三歳)に勲七等瑞宝章が授与されました。谷さんは、二十二年九月北陸電力に入社以来(五十七年退職)通算三十五年有余にわたって電気事業に従事され、主に本村の営業所に勤務、現場第一線の技術者として、送電線、配電線の保守や災害復旧に一身をささげられました。永年にわたる、これらの功績が認められて今回の受章となりました。

自然食の研究

山菜大学に人気

第一回九頭竜新緑まつり

第一回九頭竜新緑まつりの一環として、山菜大学(校長 新井村長)が五月三十日、三十一日の両日、社会福祉センターと和泉前坂家族旅行村で開校されました。

大学には遠く京都、大阪からの参加者四人を含め、三十四名が入学、奥越農業改良普及所の酒井登代子さんから、ゼンマイ・ワラビなど、山菜の調理について説明を受けま



この後、煮物・酢の物・てんぷら・よもぎ餅などの調理実習、試食会を兼ねた親睦会にと和気あいあいのうちに進行されました。

翌日は現地採集のため、和泉前坂家族旅行村を訪れ、自然の中の学習や森林浴体験を通して、自然とのふれあいを深めていきました。

奥越漁業協同組合では、この程村からの委託放流を含め

石徹白川・九頭竜川・大納川に、昨年の三倍強にあたる一九五〇kgの稚アユを放流しました。

今年、水温や天候が順調で稚アユの成育がよく、例年より二十日程早い解禁となります。

なお、今年から石徹白ダムより上流は、さおづりに限られ、網入れは禁止となりました。

アユの解禁は21日(日)
石徹白ダムより上流網禁止

川での注意と防い水の事故

- ◆ぼくたち、わたしたちへ
- おとうさんや、おかあさんにだまって川や池などへあそびに行かないこと
- 川や池のふちではあそばないこと
- ◆保護者の皆さんへ
- ちよつとした油断が事故のもとです。
- 子供から目をはなさないこと
- 子供だけで水遊びをさせないこと
- 子供に水のこわさを教えます

132名が健脚競う

和泉健康マラソン

第九回和泉健康マラソンが五月三十一日(日)、大納地区村民体育館周辺で開かれました。二名が健脚を競いました。成績は次のとおりです。

順位	1 位		2 位		3 位	
	氏名	所属	氏名	所属	氏名	所属
種目						
1.1km ファミリー	吉川 洋 政美	朝日小	川瀬日出男 養老 聡子	朝日小	合田健太郎 敏 夫	朝日小
2.2km 小学男子(中学年)	池尾竜太郎	朝日小	京谷 一	朝日小	高見 利治	朝日小
2.2km 小学女子(中学年)	長嶋美千代	朝日小	谷 真由子	朝日小	山出 雪子	大納小
2.2km 小学男子(高学年)	鈴木 昌彦	大納小	高木 隆幸	朝日小	桜川 辰徳	朝日小
2.2km 小学女子(高学年)	長崎みち代	大納小	京谷久美子	朝日小	中村 孝江	朝日小
5.5km 中学 男子	中野 耕造	和泉中	山崎 陸	和和中	松林 千一	和泉中
3.3km 中学 女子	吉岡 則子	和泉中	吉本 亜紀	和和中	鈴木 理恵	和泉中
3.3km 一般 男子	岩泉 安夫	朝日	加藤 正徳	朝日	南部 泰啓	朝日
3.3km 一般 女子	前田 吉絵	朝日				
5.5km 一般 男子	吉本 政和	上大納	大谷誠史郎	川合	合田 敏夫	朝日

短歌コーナー

山河皆昔のままにふるさとは
 仰げば悲し桐の花散る
 とみ子

実母植えしシヤクヤクの蕾ほほ笑みぬ
 満開の頃偲う実母の命日
 千代子

みんなを防ごう土砂災害

日本は土砂災害多発列島

雪解けの春から梅雨、暑い夏を経て台風、秋、そして雪の冬へと多彩な四季。私たちの国日本は、このように美しい自然に囲まれています。

しかし、その美しさがそのまま脆弱な地質、荒廃した地盤を作り出し、土砂災害の多発する原因を形造っているという点も、また事実です。

土砂災害が多発する条件をすべてと言ってしまうほど抱えた島、それが日本列島なので

▲土石流
大雨や長雨、地震などがきっかけで、大量の土石が水とともに流れ出し、家屋や道路

▲急傾斜地崩壊（がけ崩れ）
大雨、長雨や地震などがきっかけとなり、急な斜面が崩れ落ちる恐ろしい災害です。

▲地すべり
地下水の影響で、地中の粘土などのすべりやすい層を境にして、そこから上の地面がそっくりすべり出すのがこの災害です。

▲急傾斜地崩壊（がけ崩れ）
大雨、長雨や地震などがきっかけとなり、急な斜面が崩れ落ちる恐ろしい災害です。

▲地すべり
地下水の影響で、地中の粘土などのすべりやすい層を境にして、そこから上の地面がそっくりすべり出すのがこの災害です。

▲土石流
大雨や長雨、地震などがきっかけで、大量の土石が水とともに流れ出し、家屋や道路

▲急傾斜地崩壊（がけ崩れ）
大雨、長雨や地震などがきっかけとなり、急な斜面が崩れ落ちる恐ろしい災害です。

▲地すべり
地下水の影響で、地中の粘土などのすべりやすい層を境にして、そこから上の地面がそっくりすべり出すのがこの災害です。

○必要量以上は売らないようにしましょう。

○必要以上の購入はやめま

よう。
○盗難にあったときは速やかに警察に届出しましょう。

大野 警察 署
大野地区防犯隊連合会

あなたへのメッセージ 薄口しようゆにご用心！

しょうゆには、薄口（ウスクチ）・濃い口（コイクチ）
たまりなどがあるのはご存知です。

この薄口、料理の素材そのものの色や味を生かすのに適している、もともとは関西のものでしたが、最近では関東にも広がり、一流の料亭ではほとんどが薄口を使っているようです。

い馴れないとつい使い過ぎて味が濃過ぎたなんて失敗があるのですが、それもそのはず薄口の名前に似合わず、なんと、塩分は濃口よりも1%も多いいんです！
一日十グラム以下に抑さえたい塩分、みつばやレモンなどの香りや酸味を上手に利用して、くれぐれも摂り過ぎないように！

お知らせ

治療実習（針マツサージ）を実施します。

七月九日、十日の両日、老人福祉センターをはじめ村内

四ヶ所で、六十歳以上の老人及び身体障害者を対象に福井県立盲学校生徒による治療実習が実施されます。

この実習は、老人、身体障害者に対する福祉事業の一環として行われるため無料です。

自衛官募集

○身分 特別職国家公務員
○資格 18才以上25才未満の男・女

（来春高校卒業予定者は9月5日から）

○待遇①初任給 2士1号俸

一一〇、二〇〇円

②衣食住 無料又は貸与

③休暇・外出・有給休暇は年24日

土曜日は午後、日曜日は朝から外出

月2回土曜日は朝から休務です

④夜間大学（2部）も通学可能です

⑤2年勤務しますと四一六、〇〇〇円の特別退職金が支給されます

（退職しなくても）
詳しいことは

村役場又は自衛隊大野募集事務所まで

☎65-6325

人のうごき（敬称略）
五月届出分

▲おめでた

名 前 住 所
三嶋 政昭 後 野
丸山木綿子 上大納

高志社会福祉大会

☆と き 七月八日（水）

午前九時三十分

☆と ころ 村農林業者トレーニングセンター

村民バレーボール大会

☆と き 七月十二日（日）

午前九時より

☆と ころ 大納地区村民体育館