

1988 (毎月1回発行)  
2月号

(村の面積)

332.60km<sup>2</sup>

発行所 福井県大野郡和泉村

# 広報 いずみ

(昭和63年2月1日現在)

村の人口	
総人口	947人
男	475人
女	472人
出生	1人
死亡	1人
転入	0人
転出	4人
世帯数	302世帯

## ようこそ常陸宮ご夫妻



第38回高松宮杯中部日本スキー大会（村教育委員会・中部7県スキー連盟など主催）が30日から3日間常陸宮ご夫妻をお迎えして、盛大に開催されました。本村に皇族がおいでになるのは初めてのことで、開会式の会場（和泉中グランド）には、小雨の降る寒い中にもかかわらず、大勢の村民が小旗を手に出迎えました。

みんなで越美北線を利用しよう

# 中部日本スキー大会を振り返って

## カメラルポ



▲和泉中1年生・古川理恵さんのプラカードを

大会は中部七県の選手・役員約六百名が参加。競技は三十一日、一日の両日行われました。

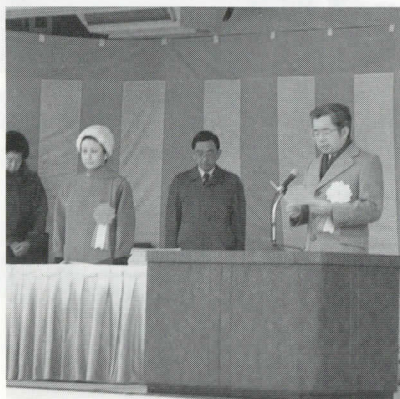
皇族として初めて本村入りされた常陸宮ご夫妻は、初日午後三時から開会式にご臨席され、あいさつの中で「

ここ和泉村は人口千人の過疎の村と聞いていますが、スキー場の開設運営に村をあげて行ない、村の活性化に努めておられることは誠にすばらしいことで、心から敬意を表します。」とおこばを述べられました。

長旅によるお疲れの中にもかわらず、終始にこやかに村民とのふれあいを大切にされていきました。(宿泊・大野市扇屋旅館)

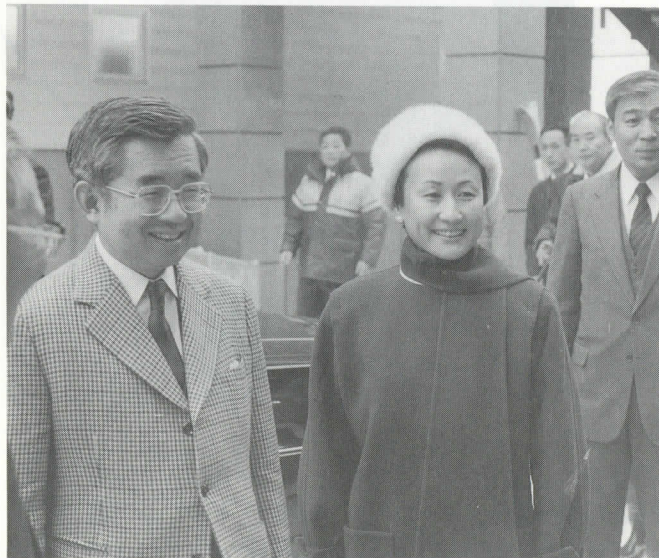
このあと、パークホテルで昼食をとられ、午後、大野市勝山市へ。(宿泊・菅原温泉開花亭)

三日目は午前中、県庁などをご訪問され、午後二時閉会式御臨席のため、会場の村農林業者トレーニングセンターに。午後二時三十分、別れを惜しむ村民にはほほ笑みでおこたえになりながら村を後にされました。



お言葉を述べられる常陸宮殿下

先頭に入場行進する県選手団



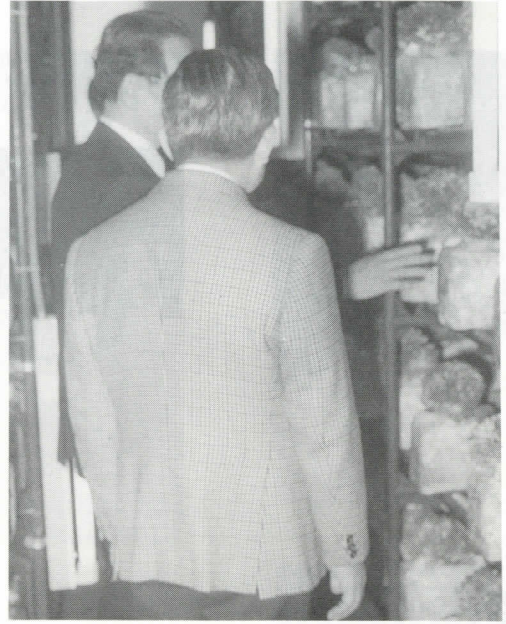
村の関係者との「歓迎お茶の会」に出席された常陸宮ご夫妻＝九頭竜スキー場



にこやかにお声をかけられる華子妃殿下

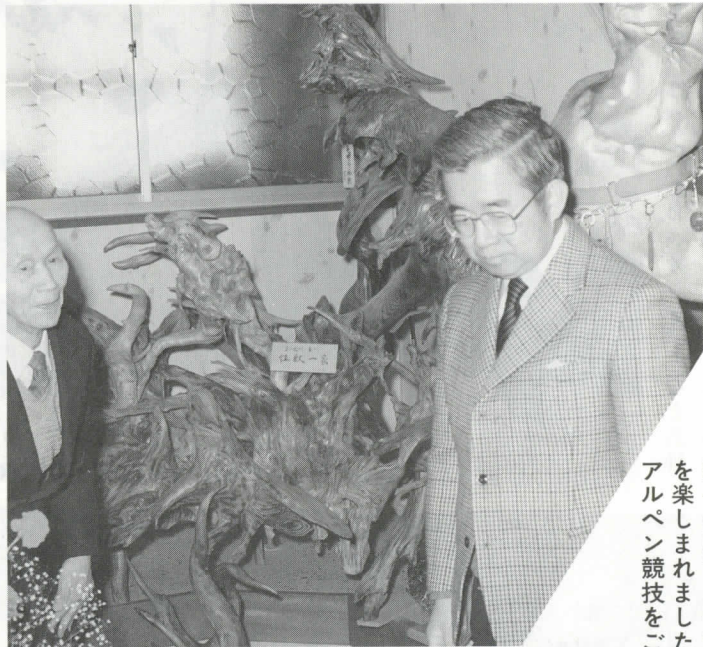


世界最古の鳥の足跡の化石に興味深げにご覧になる常陸宮殿下—青年グリーンセンター—内化石資料館で

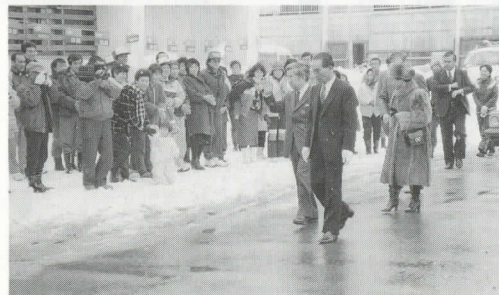


村内をご視察

マイタケの栽培過程ご視察の常陸宮殿下—吉川産業で



自然木をご覧になる常陸宮殿下—自然木の家で



閉会式に向かわれる常陸宮ご夫妻—村農林業者トレーニングセンター



華子妃殿下は午前十時から、九頭竜スキー場でスキーを楽しみました。(右上)  
アルペン競技をご観戦の常陸宮ご夫妻(右横)



鳥嘉六選手



故高松宮さまをしのび黙とうする選手団

# 大会のアップ



鳥選手・加藤選手・宗信選手・谷選手・末永選手

大会はアルペン・クロスカントリーなど五種目に熱戦が繰り広げられました。成績は選手層の厚い、富山・岐阜・石川が上位を占め、開催県福井は愛知に逆転され、五年連続五位でした。大会に出場した地元選手は健闘及ばず、入賞者一人にとどまりました。

## ▼スタート前の緊張の瞬間



一の選手に婦人会が湯茶のサービス＝村民グラウンド



▲クロスカントリースタート直後＝村民グラウンド



▲クロスカントリーのコースは貝皿〜川合で行われ、地元の人から声援を送られました＝山原橋



▲スラローム男子成年1部で6位に入賞し

中部日本スキー  
競技



▲河川を利用してコースがつけられました＝川合



▲アルペン種目に出場した地元のメンバー 左から

雪不足のため、実施が危ぶまれていた中部日本スキー大会も、村民皆さんのご支援、ご協力によりまして、無事終了することができました。本当にありがとうございました。

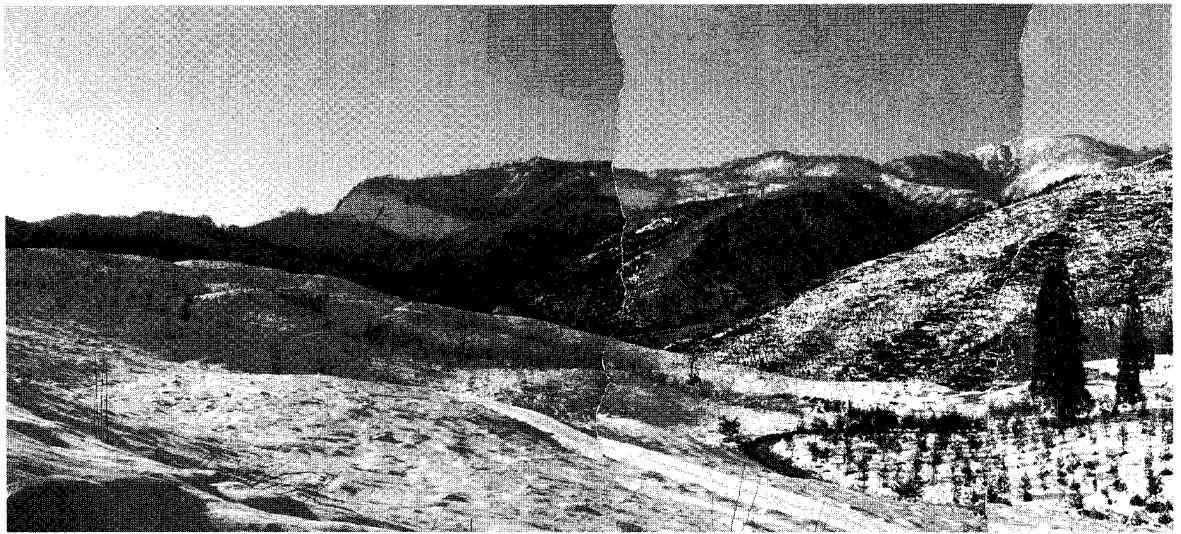


▲各県の選手団で民宿はどこもいっぱいでした＝朝日



▲クロスカント

# 蛇鏡山のスキー場開発具体化へ



村が西武グループの近江鉄道(本社・滋賀県彦根市)と協力して開発を進めている和泉スキー場(仮称)の当初計画がまとまり、このほど発表されました。

### 六十五年一部オープンめざす

計画によると、建設地は朝日前坂の通称蛇鏡山(一、一六〇㍎)一帯。開発区域は二百㍎。

全体では四人乗り高速リフト二基をはじめペアリフト九基、レストハウス三棟に駐車場を設ける計画となつていますが、当初は六十五年の一部オープンをめざし、高速四人乗りリフト(七七五㍎・一、四三〇㍎)二基、ペアリフト(七四五㍎)二基、レストハウス一棟と二千台収容の駐車場を整備するというものです。

これは、民間資本を導入した大規模スキー場開発構想として、家族旅行村整備計画に盛り込まれていたもので、五十七年より村が主体となつて近江鉄道に要請を続けていたものです。

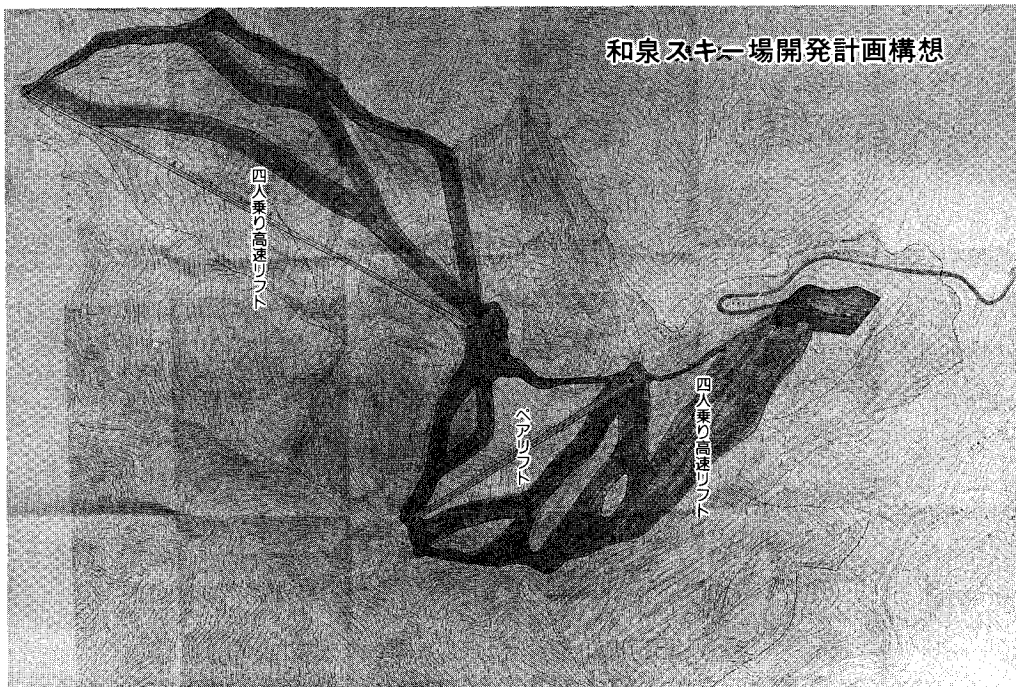
そして昨年三月、参画の表明がなされ、八月に栗田知事

が立会人となつて両者の間で事前開発協定が結ばれております。

現在、開発協定に基づき大部分を占める民有地の用地について、地主と交渉中です。

また県道からの進入道路(村道蛇鏡線)については総延長一・六㍎、幅員七㍎、工費八億円を見込んでおり、新年度から着手する計画です。

和泉スキー場開発計画構想



# 大丈夫？ あなたの火の用心

## 春の全国火災予防運動

2月29日～3月13日

寒さが身にしみ込む季節になりました。何かと火を使うことの多いこの時期は火災が発生しやすくなります。二月二十九日からは、春の全国火災予防運動が始まりますが、大丈夫ですか、あなたの火の用心。少しでも気になったら火の元を確かめる、こうした日ごろの努力が生命と財産を守ります。

### 一日に四億一千万円の財産が灰に

昭和六十一年に発生した全国火災事件数は六万三千二百七十二件で、一時間に約七件の火災がどこかで起きていることになりましたから驚きます。火災による死者は、放火による自殺者を除くと千二百五十七人。このうち、六十一歳以上の高齢者と、五歳以下の乳幼児および病氣、身体不自由の人が全体の半数以上を占め、出火の際とつさに逃げられない弱者の死亡が目立っています。また、火災による損害も大きく、一日当たり約四億一千万円の財産が灰になっ

た勘定です。

### 出火原因の大半はあなたの注意で防げる

ところで出火原因ですが、火の不始末などが大半を占め、たばこの火をはじめ、たき火、こんろ、火遊び、ストーブなどいずれも一人一人が気をつければ防げることはかなりです。

消防庁は、「火の用心七つのポイント」を挙げています。次の点を守って火災予防運動に協力しましょう。

### 火の用心七つのポイント

- 1 寝たばこや、たばこの投げ捨てをしない。
- 2 子供は、マッチやライターで遊ばせない。
- 3 風の強いときは、たき火をしない。
- 4 天ぷらを揚げるときは、その場を離れない。
- 5 家のまわりに燃えやすいものを置かない。
- 6 ふろの空だきをしない。
- 7 ストーブには、燃えやすいものを近づけない。



### え

びはヒゲが長く、腰を曲げて進むスタイルがお年寄りに似ていることから「海老」と書くようになったといわれています。長寿の縁起ものとして、古くからお祝いごとなどに重宝がられてきました。

世界で最も多くえびを食べるのは日本とアメリカで、わが国はいま五十二カ国から買っています。グリーンランドやアルゼンチン（南部）など寒い海域のものは、すし・さしみなど生で食べるのによく、一方、暖かいところのものは天ぷらやフライにすることが多いようです。

六 十一年には二十二万トンを入力、国内消費の八割をまかなくなりました。わたしたちがふだん食べるえびは、まず輸入品と思っ

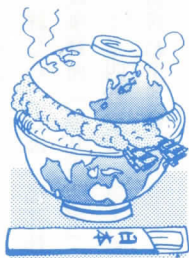


## "ブラックタイガー"

のえびをご存じですか。通称ブラックタイガー。とっても心配ご無用。ゆでると、黒い筋が赤くなります。この「黒シマ」、実は台湾産で、地下水を汲み上げた池で大量に養殖され、日本に冷凍輸送されています。昭和六十一年には、それまでわが国が最も多く輸入していたインドを、初めて上回りました。ちなみに三位以下はインドネシア・中国・オーストラリアと続き、この五カ国で輸入量全体の約六割に上っています。

### 日

本の輸入食糧のうち金額的に最も多いのがえびですが、それだけに円高差益の還元も進んでいるといわれます。天井のえびが大型化したり匹増えた、といった「情報」があるようですが、果たし



とところで、黒いシマ模様

# 「税」の申告準備を! 申告期限は三月十五日です

三月十五日(火)は住民税・所得税の申告期限です。必ず期限内に済ませてください。申告にあたり、次のことを調べておいて下さい。

## 一、所得金額

- ①給与支払報告書。
- ②営業、その他の事業収入金額及び必要経費。
- ③農業所得。(田畑の耕作面積)

## 二、所得から差し引かれる各種控除額

- ①雑損控除。(災害・盗難などで損害を受けたときの証書明書または参考となる資料)
  - ②医療控除。(受けた方の氏名と支払先の領収書または証明書)
  - ③社会保険料。(各種年金の掛金、健康保険税など)
  - ④生命保険料。(一口九千円以上は領収書または証明書)
  - 個人年金保険料も控除されます。
- ⑤小規模企業共済掛金。(領収書または証明書) そのほか配偶者・扶養・障害者・

寡婦(夫)、配偶者特別控除(六十三年度から)などの控除が受けられますので申告もれのないようにして下さい。

⑥申告には必ず印鑑を持参して下さい。

⑦所得税の確定申告及び還付請求も同時に受け付けます。

## 自動車の名義変更・まっ消等の登録を 確実にいきましょう!



自動車税は、毎年4月1日現在において陸運支局に登録されている自動車に課税されます。自動車を下取りに出したり事故等のためにスクラップにしても、陸運支局でのまっ消等の手続が完了していないと、いつまでも自動車税が課税されることとなります。詳しいことは、最寄りの県税(県)事務所へお尋ねください。

## 社会保険の 適用範囲が拡大

### 五人未満法人事業 所すべてが対象に

社会保険の適用範囲が拡大され、法人事業所はすべて強制適用となっています。

これまでは、従業員五人以上の特定業種・事業所が強制適用となっていました。昭和六十一年四月から新しい年金制度のスタートに併せ五人未満の法人事業所すべてが強制適用となり、六十四年三月までの三年間で段階的に実施されます。

まずこれまで非適用業種とされていた飲食店・旅館などのサービス業で、五人以上の従業員を使用する法人事業所が六十二年四月から、さらに六十二年四月から業種に関係

なく三人以上使用する法人事業所が、強制適用となりました。

また六十四年三月末日までにはすべての法人事業所(従業員一人以上)で働く人の加

## スパイクタイヤの 使用自粛に ご協力を!

### スパイクタイヤの使用に伴 う道路損傷・粉じんの発生な どの問題が生じています。こ のため村ではスパイクタイヤ の使用について、降雪等の状 態に依り、あきらかに使用が 不要な場合には、できる限 り使用を自粛するよう村民の 皆様方のご協力をお願いいた します。

▲あかちゃん  
名前 泰輔 続柄 住所  
村木 泰輔 竜一 長男 上大納



泰 輔 くん  
たい すけ

▲おくやみ  
名前 住 所 年 齢  
尾崎 末吉 上大納 (75歳)

## 第五回似顔絵コンクール

(下穴馬郵便局)



## 第9回 九頭竜スキー選手権

とき 3月6日(日)  
ところ 九頭竜スキー場

人のうごき(敬称略)  
一月届出分