

1991 (毎月1回) 発行

3月号

(村の面積)

332.38km²

発行 福井県大野郡和泉村

広報 いずみ

(平成3年3月1日現在)

村の人口	899人
総人口	899人
男	437人
女	462人
出生	0人
死亡	0人
転入	2人
転出	0人
世帯数	310世帯



今日は楽しい ひなまつり会

待ち遠しい春の訪れ
が感じられるこのごろ
です。

年長園児は残すところ
一カ月、もうすぐピ
カピカの一年生、何事
にも意欲的に挑戦しよ
うとする意気ごみにあ
ふれています。

在園児も、まとめの
時期に入り、進級する
喜びを胸に、活気が満
ちているように感じら
れます。

そんななか、元気な
楽しい歌が聞こえてき
ます。

♪あかりをつけましょ
ぼんぼりにー♪

みんなで作ったおひ
なさまをかざり、今日
は楽しいひなまつり会
おとうさんや、おか
あさんを迎え、はなや
かなひな段の前で、歌
や踊りなどを披露し楽
しい一時をすごしてい
ました。

みんなで越美北線を利用しよう

統一地方選挙

県知事・県議会議員選挙
四月七日(日)投票日

今年は一地方選挙の年であり、知事・県議会議員の選挙が四月七日(日)に行われます。今回の選挙における日程などは次のとおりです。

◇選挙期日 四月七日(日)

◇告示

知事 三月十八日(月)
県議 三月二十九日(金)

◇選挙人名簿登録基準日

知事 三月十七日(日)
県議 三月二十八日(木)
ただし、年齢については四月七日(日)

◇選挙人名簿登録日

知事 三月十七日(日)
県議 三月二十八日(木)

◇選挙人名簿縦覧期間・場所

知事 三月十八日(月)～三月十九日(火)
県議 三月二十九日(金)～三月三十日(土)
和泉村役場(三階)

投票用紙の区分

知事選挙……………白色地の紙に黒文字
県議会議員選挙……………薄黄色地の紙に黒文字

統一選 願いをこめて さあ投票

◇投票所及び投票所開閉時刻◇

投票区名	投票所施設名	投票時間
第1投票区	和泉村山村開発センター	午前7時～午後6時
第2投票区	大納地区集会施設	午前7時～午後4時
第3投票区	下山地区集会施設	午前7時～午後4時
第4投票区	後野道場	午前7時～午後4時
第5投票区	朝日前坂道場	午前7時～午後4時

棄権せずによく考えて投票しましょう。

投票できる人

★年齢 昭和四十六年四月八日以前に生れた人

★住所 平成二年十二月二十八日以前に、和泉村に住民登録(転入届含む)をした人で、引き続き住所がある人

◆最近、住所を変更した人(する人)

不在者

投票制度をご利用ください

◇仕事などのやむを得ない事情で、当日投票所に行けない方のために不在者投票制度が設けられています。

◇不在者投票は本人が印鑑・入場券を持参し、役場内の選挙管理委員会まで申し出てください。

◇不在者投票のできる期間
知事：三月十八日から四

○平成二年十二月二十九日以降の転入、転出した人は、旧住所地に選挙権がありますから、戻って投票するか不在者投票をしてください。

○平成三年三月二十八日以降、村内で転居(住所異動届)した人も、旧住所地で投票するか不在者投票をしてください。

月六日まで
県議：三月二十九日から四月六日まで
不在者投票のできる時間
午前八時三十分から午後五時まで

◇病院等に入院中の方は、病院でできますので病院長あて申し出てください。(一部できない病院もあります)

◇詳しいことは選挙管理委員会へお問い合わせください。

寄附禁止のルールを守って
金のかからない政治を
実現しましょう



教育研究顕賞

受賞者決まる



「自ら学び、つくり出す力を育てる学習指導」の研究

★研究奨励賞

◎柳町 庄泉

(朝日小学校教頭)

「篠笛づくりについての一試行」

◎中村 裕也

(大納小学校教諭)

「和泉村と九頭竜川支流の水」

★教育奨励賞

◎井野部由美(朝日小学校教諭)

「学級通信を学校と家庭のかけ橋に」

★賞 詞

◎飯村 逸人(大納小学校六年)

「食虫植物(ハエトリソウ)の研究」

◎朝日小学校第五学年

(川瀬日出男、朝日電平、平野奈津子、嶋田あゆみ、谷早織)

「メダカの研究」

(飼育観察)

◎古川 菜美(朝日小学校四年)

★表彰状

◎大納小学校

(昭和六十三年度・平成元年度 和泉村指定研究委嘱)

(敬称略)

「石徹白川の様子」

(継続観察)

★優秀選手賞

◎鈴木 昌彦(和泉中学校三年)

「平成元年度福井県中学校総合競技大会、スキー競技会クロスカントリー・個人の部優勝」

◎和泉中学校・クロスカントリー・女子リレーチーム(田中みずほ、中村孝江、尾崎百恵、吉岡由記)

「平成二年度福井県中学校総合競技大会、スキー競技会クロスカントリー・リレーの部優勝」

「平成二年度福井県中学校総合競技大会、スキー競技会クロスカントリー・リレーの部優勝」

「平成二年度福井県中学校総合競技大会、スキー競技会クロスカントリー・リレーの部優勝」

NTTからのお知らせ 三月十九日から 通話料金が お安くになります

☆中距離(一六〇km～三二〇km)の通話料金が約七%(三分間二六〇円が二四〇円)に、又、遠距離(三二〇km超)通話料金が約一三%(三分間二八〇円が二四〇円)にもお安くなりました。

☆さらに、深夜割引時間帯を全距離段階について、二時間延長し深夜割引の終了時刻を午前六時から午前八時に繰り下げました。



岸を目安にしているビルもあります。しかし、最近では冷暖房を使う期間が長くなっているようです。

春の彼岸にはぼたもちを、

秋の彼岸にはおはぎを食べる風習は、かなり全国的に広まっています。ぼたもちとおはぎは、ほとんどの地方で同じもので、季節に合わせて、「牡丹もち」「お萩」というようです。ところによっては、あんこをつけたものをぼたもち、きな粉をつけたものをおはぎと呼ぶ習慣もあるとか。また、ぼたとは、くず米のこと

で、くず米で作ったもちという意味もあるようです。

ところで、三月三日は「耳の日」。コミュニケーション手段として欠かせない「聴覚」に障害をもつ人のために少しでも役立ちとうと、昭和三十一年に始まり、今年で三十六回を迎えます。

と、くず米で作ったもちという意味もあるようです。

と、くず米で作ったもちという意味もあるようです。

と、くず米で作ったもちという意味もあるようです。

と、くず米で作ったもちという意味もあるようです。

と、くず米で作ったもちという意味もあるようです。

と、くず米で作ったもちという意味もあるようです。

と、くず米で作ったもちという意味もあるようです。

と、くず米で作ったもちという意味もあるようです。

と、くず米で作ったもちという意味もあるようです。

と、くず米で作ったもちという意味もあるようです。



彼岸

春分の日を中心とした七日間が「春の彼岸」で、秋分の日を中心とした七日間が「秋の彼岸」です。わたしたちはこの時期、先祖の墓参りをします。彼岸は仏教からきた言葉で、生死を離れた平安な悟りの世界のことで、迷いや苦しみの多い現世を此岸といっています。

彼岸に仏教の行事を行うのは、季節の変わり目だからともいい、また、彼岸の中日には、太陽が真西に沈むことから、西方浄土を思うためだともいわれます。

「暑さ寒さも彼岸まで」という言葉は、よく知られています。場所により、また年によって変化はありますが、たしかにこの時期は季節の変わりめを感じます。それで暖房は春の彼岸まで、冷房は秋の彼岸までと、彼



**"雪あそべ
食べあそべ
はしゃぎあそべ
スノーフェスティバル'91
開 催**



初日の前夜祭は、あいにく風雨の強い天候となりましたが、午後六時からスキーヤー五十人がたいまつを手に滑り降る中、大会副会長の新井村長が開会を宣言し幕を開けました。引き続きスキー場に設けられた特設ステージでサンソンでしゃんそんコンサートが開かれシャンソン歌手の戸川昌子さん、井関真人さんなどが、ライトアップされたゲレンデをバックに歌い、訪れた人たちは寒さも忘れ歌に酔いしれていました。その後ゲレンデでは、雪中花火やレー



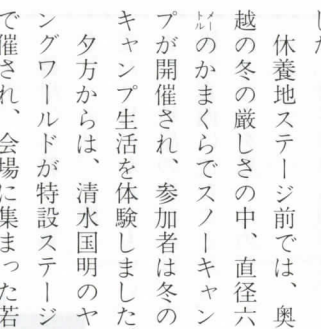
しんせつ、カマクラ時代をキャッチフレーズに「ふくいスノーフェスティバル'91」が、九頭竜スキー場を主会場に二月十五日夜の前夜祭で開幕、十六日(土)、十七日(日)の三日間開催されました。

十六日も朝から吹雪に見舞われ見物客の出足はふるわなかったが、訪れた家族連れらは、各コーナーを巡って雪遊びの魅力や、特設の巨大テントの奥越・冬の味ランドで凍る体を温めていました。冬の味ランドでは、特産のスイートコーンや、山菜・もち・昇竜まいたけなどがならべられ、和泉の味を販売していました。



ザーによるライティングショーが行われました。

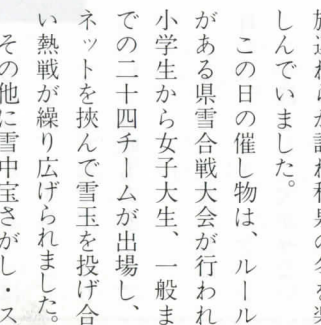
この日行われたおもな行事は、雪の中に埋められた文字の書いた木片をさがすとテレビなど豪華賞品が当たる宝さがしゲームや、プロスキーヤーが高さ四層のジャンプ台から次々と飛び出し、空中回転などのアクロバット演技を披露する県内では初めて公開されたフリースタイルスキーに観客から盛んな拍手が送られていました。また、急傾斜での雪中ダイビング、そり滑りなど「冬の遊びランド」で、子供たちが歓声を上げていました。



休養地ステージ前では、奥越の冬の厳しさの中、直径六層のかまくらでスノーキャンピングが開催され、参加者は冬のキャンプ生活を体験しました。夕方からは、清水国明のヤングワールドが特設ステージで催され、会場に集まった若者が雪上デイスコに熱中、音と光の雪中花火や、どんど焼が行われました。



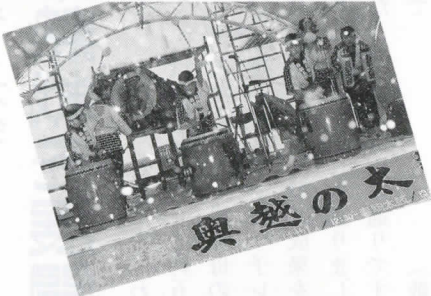
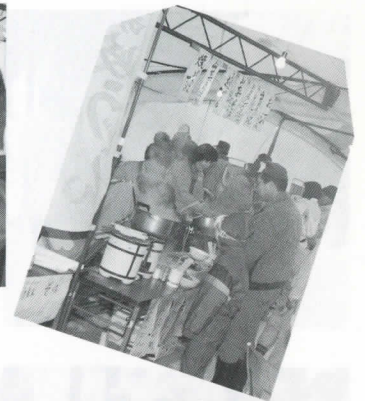
十七日の最終日も天候は相変わらず吹雪混じりの空模様となりましたが、朝からマイカーにスキーを載せた若者や家族連れらが訪れ和泉の冬を楽しんでいました。



この日の催し物は、ルールがある県雪合戦大会が行われ小学生から女子大生、一般までの二十四チームが出場し、ネットを挟んで雪玉を投げ合い熱戦が繰り広げられました。その他に雪中宝さがし・スキー教室・はしゃぎっこくらぶ・郷土芸能大会・フリースタイルスキーショーなどが催され参加者は楽しい一日を過ごし午後三時半から、特設ステージでの県警音楽隊のステージとセレモニーでファイナレを飾りました。



1部 井関真人・成美 2部 戸川昌子



FUKUI SNOW FESTIVAL '91スナツプから



第十四回村民スキー大会

三種目に熱戦を展開

恒例の村民スキー大会が二月三日(日)、九頭竜スキー場で開かれました。

競技は、スラローム(個人)、スラローム(ファミリー)、クロスカントリーが行われ、各種目とも熱戦が展開されました。参加者は、小中学生が主で

したが、わが子の、わが孫の滑る姿を見ようと約五十人へのぼる父母、祖父父母の熱い声援をうけ、チビっ子レーサーは日ごろの鍛練成果を発揮し楽しい一日を送りました。成績は次の通りです。(敬称略)



第14回 村民スキー大会成績一覧表

■距離

Table with columns for gender (男子, 女子), age group (小学生, 中学生), and distance (1位, 2位, 3位). Rows list names, schools, and times for various participants.

■回転 (個人)

Table with columns for gender (男子, 女子), age group (小学生, 中学生), and rotation (1位, 2位, 3位). Rows list names, schools, and times for various participants.

■回転 (ファミリー)

Table with columns for family type (ファミリー部) and rotation (1位, 2位, 3位). Rows list names, schools, and times for family participants.

■距離

Table with columns for distance (1位, 2位, 3位). Rows list names, schools, and times for general distance participants.

犬の飼い主の皆さんへ

必ず受けよう犬の登録と注射

最近、犬の放し飼いに
苦情が大変多くなっており、
とりわけ大型犬による放し飼
いは住民の不安を高め、しい
ては事故につながる恐れが
あります。

※日時・場所

平成三年四月十一日(木)

○下山集会施設

十時～十時十分

○中竜支所

十時三十分～十一時

○和泉村役場

十一時三十分～十一時五十分

そこで、今年も例年のお
り狂犬病予防注射を次の日程
で実施いたしますので、犬を
飼われている方は、この機会
に必ず手続きを行うようにし
てください。

事業主のみならず

労働保険料の

申告・納付は お早めに

○ 労働保険料は年度当初に
概算で保険料を納付し、年
度末に確定保険料を計算し
精算する方法をとっており
ます。

従って、平成三年度の場合、
平成二年度の確定保険料と平
成三年度の概算保険料を五月
十五日までに最寄りの銀行又
は郵便局に申告・納付してい
ただくことになっております

ので、早めに手続きを終える
ようお願いいたします。

※ 労働保険事務組合に事
務を委託している事業主
の方は、労働保険事務組
合が指定する日までに手
続きしてください。

○ 福井県雇用保険課と福井
労働基準局では県内各地に
年度更新申告書受付会場を
設けて、確定・概算保険料
の申告書の記入方法や納付方
法についての相談を行って
おりますので、最寄りの会
場を是非ご利用ください。

○ なお、期限までに申告・
納付が行われない場合は、
保険料の認定決定及び追徴
金の徴収等を受けることが
ありますので、必ず、五月
十五日までに申告・納付し
てください。

シートベルト

しめこみが 身を守る

交通事故に遭ったときの致
死率が、シートベルトを着用
していない場合、運転席で十
三倍、助手席で六倍にも上る
のをご存じですか。現に、自
動車乗車中の死者の七割以上
を占めているのが、シートベ
ルトをしていなかった人たち
なのです。

若い人ほど

着用率が悪い

車を運転するときはシート
ベルトを着用する——こんな
大切なことが、なぜ徹底され
ていないのでしょうか。

総理府が行った「交通安全
に関する世論調査」(平成二
年六月)によると、シートベ
ルトに関する意識について、
次のような結果がでています。

ふだん主に自動車を運転す
る人、千八百八十一人にシート
ベルトを着用するかどうかを
質問したところ、「必ず着用
する」と答えた人は七一・二
%でしたが、「必ずしも着用
しない」と答えた人は二八・
六%を占め、年齢が若くなる
ほどその割合は高くなってい
ます。

また、着用しない理由とし
ては、「近距離(短時間)の
運転が多いから」という答え
が五二・一%でもっとも多く
以下「面倒だから」「窮屈だ
から」などとなっています。
「窮屈だから」を理由に挙げ
た人は、女性に多くみられま
した。

着用・非着用が 生死を分ける

シートベルト着用の効果は
万一交通事故に遭ったとき、
ハンドルなどへの衝突や車外
放出を防止し被害を軽減する
「体の安全保護」にあること
はいまでもありません。一
歩間違えば、尊い命までも奪
われてしまう交通事故。着用
・非着用が生死を分けること
にもなります。
近距離だからといってシー

トベルトを着用しないとい
う理由の裏には、「近距離
だから大丈夫」という油断が
あることにほかなりません。
交通事故は、ちよつとした心
のスキから起こるもの——こ
のことを決して忘れてはいけ
ません。

事故に遭う可能性が ないとはいえない

シートベルトの着用は、交
通事故に遭ったときの被害を
軽減するほか、事故の未然防
止にも役立ちます。着用する
ことよって、運転姿勢が正
しく保たれ、視界が広がる
とともに、確実なハンドル操
ができるようになります。シ
ートベルトが、「安全へのパ
スポート」といわれるゆえん
が、こんなところにもあるの
です。

高速道路での着用はもとよ
り、昼夜を問わず、一般道路
でのほんのちよつとした距離
でも、面倒がらずにシートベ
ルトを着用しましょう。あな
たがいくら安全運転のルール
を守る優秀なドライバーであ
っても、車を運転する以上、
事故に遭う可能性がないとは
いええないのです。

平成三年 春季火災予防運動の実施について

一、目的

火災が発生しやすい気候となる時季を迎えるに当たり、火災予防思想の一層の普及を図り、もって火災の発生を防止し、死傷事故や財産の損失を防ぐことを目的とします。

二、統一標語

『まず消そう 火への鈍感 無関心』

三、実施期間

平成三年三月二〇日(休)から三月二六日(休)まで

四、火の用心三つのポイント

- (1)寝たばこや、たばこの投げ捨てをしない。
- (2)子供は、マッチやライターで遊ばせない。

国保だより

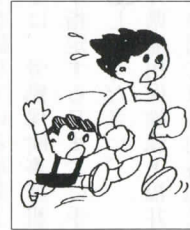
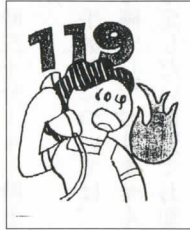
四十歳からの健康管理

人生八十年時代といわれる現在、四十歳は気力も充実、働き盛りといったところ。しかし、からだの方は四十歳をすぎた頃から視力や歯などの衰えが目立ち始め、成人病が急増してきます。これは

からだの免疫機能や抵抗力がからだの免疫機能や抵抗力がからだの免疫機能や抵抗力がからだの免疫機能や抵抗力が

■火が出た! そのときあなたは……………

- ◎なすべき3つのこと (初期活動の三原則)
- 早く知らせる
- 早く消す
- 早くにげる



(3)天ぷらを揚げるときは、その場をはなれない。

わが家君 西村 宗



「ストレスとつきあうコツ」
一、完璧主義は捨て、弱点をさらけ出す。
二、時間に追いかける生活ではなく、追いかける生活の友を。
三、家族や仕事仲間以外に心の友を。
四、仕事以外の趣味をもつ。
五、理由のないスランプは、時間がいやしてくる。
六、「今」に生きる心がけを。
七、カルシウムやビタミンB1、Cは心の栄養剤。

国民年金の窓 四月から保険料が 月九千円に!

国民年金の保険料が、今年四月から月額九千円になり、四月から保険料が月九千円に! 国民年金の保険料は、毎月納めるしくみになっています。しかし、一年分または一定期間の保険料を前もって一度に納めることができる「前納制度」もあります。これを利用すれば、納め忘れもなく、納める手間もはぶけます。また、年五・五パーセントの利率で割引きになり

便利でおトクな 「前納制度」を ご利用下さい

国民年金の保険料は、毎月納めるしくみになっています。しかし、一年分または一定期間の保険料を前もって一度に納めることができる「前納制度」もあります。これを利用すれば、納め忘れもなく、納める手間もはぶけます。また、年五・五パーセントの利率で割引きになり

福祉年金を
受けている
方へ!

ますので、大変お得です。詳しいことは、役場(住民課)にお問い合わせ下さい。

老齢福祉年金を受けている方は、四月の支払いを受け取られたら、すぐに国民年金証書を役場(住民課)の国民年金係へ提出して下さい。これは、三・一パーセントの完全自動物価スライドで、年金額が三十五万九千二百円(予定)に増加されますので、この新しい年金額をもとに支払額を国民年金証書に記入するためです。なお、今までどおり八月の支払いの後にも国民年金証書を提出していただきます。